

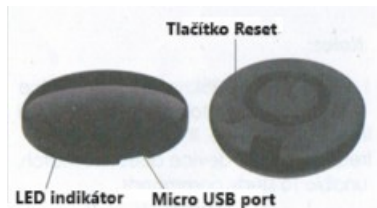
T533 - Smart dálkový ovládač S08 IR - WiFi Tuya

Vážení zákazníci,

děkujeme Vám za Vaši důvěru a za nákup tohoto produktu. Tento návod k obsluze je součástí výrobku. Obsahuje důležité pokyny k uvedení výrobku do provozu a k jeho obsluze. Jestliže výrobek předáte jiným osobám, dbejte na to, abyste jim odevzdali i tento návod. Ponechte si tento návod, abyste si jej mohli znovu kdykoliv přečíst!



Popis:



Balení obsahuje:

- Dálkové ovládání 1x
- Manuál 1x
- Micro nabíjecí kabel 1x
- Lepicí páska 1x

Specifikace produktu

Velikost: Ø 64,7 x 20 mm (S08)
Micro výstup: DC 5V/1A
LED indikátor: modrá
IR frekvence: 38 kHz
IR rozsah: <12 metrů
Wi-Fi protokol: 2,4 GHz
Wi-Fi standard: IEEE 802.11 b/g/n
Pracovní teplota: 0°C - 55°C
Provozní vlhkost: 10% RH - 85% RH
Skladovací teplota: 0°C - 70°C
Skladovací vlhkost: 5%RH - 95%RH

Před použitím zkontrolujte:

- Váš smartphone je připojen k 2,4 GHz Wi-Fi síti
- Zadejte správné heslo Wi-Fi.
- Váš smartphone musí být Android 4,4+ nebo iOS 8,0+.
- Váš Wi-Fi router je otevřený pro MAC.
- Pokud počet zařízení připojených k routeru Wi-Fi dosáhne limitu, můžete zkusit deaktivovat zařízení a uvolnit kanál nebo zkusit jiný router.

Bezpečnost:

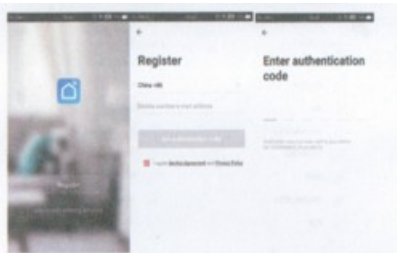
- Z bezpečnostních a schvalovacích důvodů (CE) není povoleno svévolné přestavování a/nebo pozměňování produktů.
- Přístroj nesmí být vystaven žádným extrémním teplotám (< -10°C / > +50°C), silným vibracím nebo silnému mechanickému zatížení.
- Tento produkt není žádnou hračkou a nenáleží do dětských rukou. Děti by mohly spolknout díly přístroje nebo se zranit

Použití:

1. Pomocí smartphonu naskenujte níže uvedený QR kód nebo vyhledejte aplikaci „Smart Life“ v obchodě Google Play nebo v obchodě APP, stáhněte si ji a nainstalujte.



2. Vytvořte si účet s vaším mobilním číslem a ověřovacím kódem.



3. Připojte svůj mobil k vašemu wifi routeru, napájejte IR dálkové ovládání pomocí Micro nabíjecího kabelu, klikněte na „+“ v pravém horním rohu domovské stránky nebo klikněte na „Přidat zařízení“ (Add device).



4. 1) Zapněte bluetooth v mobilu: Aplikace vám poradí zapnout bluetooth v mobilu, poté si vyberete zařízení, které chcete přidat. Zadejte název wifi a heslo, automaticky se připojí k síti.

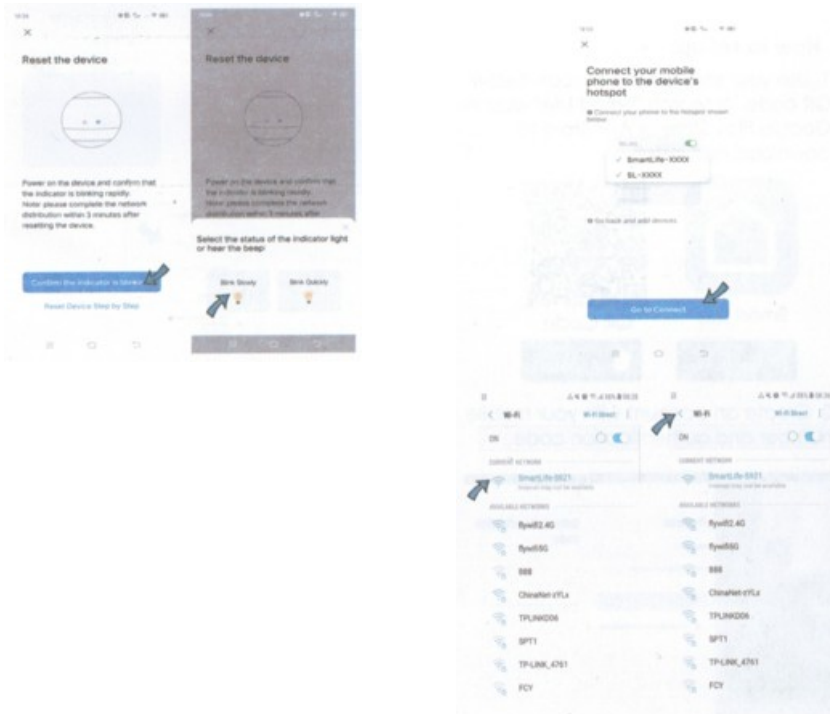


2) Nezapnuté bluetooth:

Vyberte „univerzální dálkový ovladač (Universal Remote control) (wi-fi+BLE)“ z ostatních, zadejte heslo wifi, vyberte „rychle blikání (Blink Quickly)“, ujistěte se, že LED indikátor rychle bliká. Pokud ne, podržte resetovací tlačítko asi 5 s, dokud indikátor rychle nezačne blikat, dojde k připojení.



3) Můžete také zvolit "pomalé blikání (Blink slowly)", ujistěte se, že LED indikátor bliká pomalu, pokud ne, podržte resetovací tlačítko po dobu asi 5s, dokud indikátor nebude pomalu blikat. Připojte svůj mobil k hotspotu zařízení: „SmartLife-XXXX“, poté se kliknutím vraťte do rozhraní aplikace, automaticky se připojí, konfigurace je dokončena.



5. Klepněte na „Smart IR“ a poté na „Přidat (Add)“, vyberte zařízení a jeho značku, které potřebujete ovládat, můžete kliknout na „Rychlá shoda (Quick match)“ nebo „Ruční režim (manual mode)“, aby odpovídala tlačítkům, spárujte prosím alespoň 3 tlačítka a zkontrolujte, zda zařízení reaguje správně, pokud ano, pak úspěšně spárujte, nyní můžete zařízení ovládat.

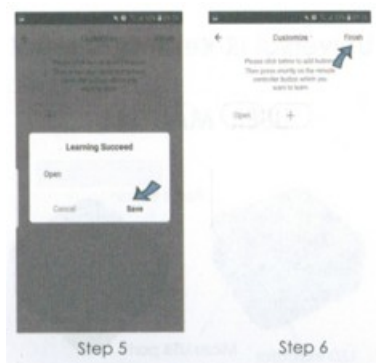


6. Po přidání zařízení, pokud chcete upravit název zařízení, pro Android, dlouze stiskněte políčko, vyskočí "přejmenovat (rename)", kliknutím na něj upravte. V případě iOS posuňte rámeček doleva a pro úpravy zvolte „Přejmenovat“.



7. Pokud nemůžete najít značku zařízení v seznamu značek, můžete zvolit "DIY" a naučit se tlačítka dálkového ovladače jiných značek, můžete také ovládat zařízení.





8. Chcete-li pokračovat v kopírování dalších tlačítek, klikněte na „+“ nebo klikněte na „Dokončit (finish)“.

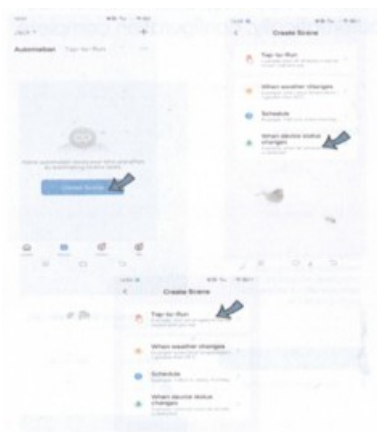
Poznámky:

1. Podporuje pouze frekvenci 38 kHz, pokud IR dálkový ovladač nemůže přijímat příkazy z IR zařízení, je pravděpodobné, že frekvence IR zařízení neodpovídá, nemůže studovat příkazy.
2. DIY nepodporuje hlasové ovládání.

Funkce

1. Přizpůsobte scénář

Vytvořte chytrou scénu pro IR zařízení, klikněte na stránku "Scene" a poté klikněte na "Vytvořit scénu (create scene)" pro nastavení podmínek a úkolů.



2. Dálkové ovládání

IR zařízení můžete ovládat na dálku, ať jste kdekoli a kdykoli v mobilní aplikaci.

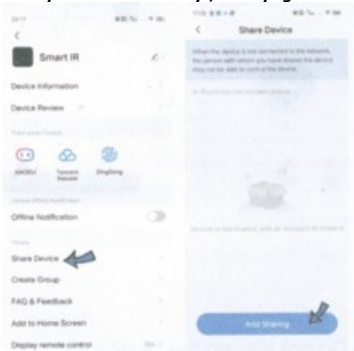
3. Nastavte plán

Na stránce "Scene" vyberte "klepněte pro spuštění (tap to run)" nebo "automatizace (automation)", nebo klikněte na "+" pro výběr "plán (Schedule)" pro nastavení zapnutí/vypnutí.



4. Sdílejte zařízení

Přidaná zařízení můžete sdílet se členy své rodiny, aby je mohli ovládat i oni.



5. Hlasové ovládání třetí strany

Funguje s amazon alexa a google asistentem.

Často kladené dotazy

1. Jaká zařízení lze ovládat pomocí IR dálkového ovládání?

Můžete ovládat TV, klimatizaci, ventilátor, dvd, tv box, světlo, set-top box, projektor, audio, ohřívač vody, čističku vzduchu atd.

2. Mohu ovládat zařízení prostřednictvím sítě 2G/3G/4G?

Při přidávání IR dálkového ovládání je nutné, aby IR dálkové i mobilní zařízení sdílely stejnou wifi síť. Po dokončení konfigurace můžete ovládat zařízení prostřednictvím sítě 2G/3G/4G.

3. Co mám dělat, když selže proces konfigurace zařízení?

- 1) Zkontrolujte, zda je IR dálkový ovladač zapnutý nebo ne.
- 2) Zkontrolujte, zda je váš mobilní telefon připojen k 2,4GHz wifi síti.
- 3) Zkontrolujte připojení k síti a ujistěte se, že WiFi router funguje správně.
- 4) Ujistěte se, že heslo wifi je správné.

4. Infračervené dálkové ovládání může procházet stěnami nebo může být použito k ovládání zařízení v místnostech v patře/v přízemí?

IR nemůže proniknout stěnami, proto se ujistěte, že mezi IR dálkovým ovladačem a IR zařízeními nejsou žádné překážky.

5. Co bychom měli dělat, když nemůžeme použít IR dálkové ovládání k ovládání zařízení?

Zkontrolujte prosím následující:

- 1) IR vzdálená síť v dobrém stavu (klikněte na libovolnou klávesu na panelu dálkového ovládání v aplikaci a zkontrolujte, zda začne blikat kontrolka. Pokud bliká, znamená to, že funguje správně.
- 2) Mezi IR dálkovým ovladačem a zařízením nejsou žádné překážky.
- 3) Tovární dálkové ovládání elektrického zařízení je IR povoleno. (Zakryjte horní část IR dálkového ovladače rukou nebo jakýmkoliv předmětem a poté stiskněte libovolné tlačítko na dálkovém ovladači, pokud zařízení nereaguje, je založeno na IR. V opačném případě se jedná o dálkové ovládání založené na bluetooth nebo RF.

Údržba a čištění

Produkt nevyžaduje žádnou údržbu. K čištění pouzdra používejte pouze měkký, mírně vodou navlhčený hadřík. Nepoužívejte žádné prostředky na drhnutí nebo chemická rozpouštědla (ředidla barev a laků), neboť by tyto prostředky mohly poškodit pouzdro produktu.

Recyklace:

Elektronické a elektrické produkty nesmějí být vyhazovány do domovních odpadů. Likviduje odpad na konci doby životnosti výrobku přiměřeně podle platných zákonných ustanovení. Šetřete životní prostředí a přispějte k jeho ochraně!

Záruka:

Na tento produkt poskytujeme záruku 24 měsíců. Záruka se nevztahuje na škody, které vyplývají z neodborného zacházení, nehody, opotřebení, nedodržení návodu k obsluze nebo změn na výrobku, provedených třetí osobou.